



# LIVRET D'ACCUEIL ACTIFORCES

*Destiné aux stagiaires  
en formation, Bilan de  
Compétences et VAE*

**actiforces**  
Conseil en Ressources Humaines

ACTIFORCES - Livret d'accueil

[www.actiforces.com](http://www.actiforces.com)

MAJ 31/03/2022

# ***Bienvenue chez*** ***ACTIFORCES***

---

Je suis inscrit à une formation ou je vais réaliser un bilan de compétences ou une VAE dans la perspective de mon évolution professionnelle "tout au long de la vie". En rejoignant **ACTIFORCES**, je suis prêt à me former !

L'ensemble de l'équipe d'**ACTIFORCES** utilise ce livret pour m'informer sur le dispositif d'intervention de mon accompagnement, afin d'assurer la qualité de mon accueil et mon épanouissement pendant mon parcours.

Mon livret intègre : les conditions et informations pratiques, ainsi que les conditions de déroulement pédagogique et administratif.

Il me permet de trouver les solutions techniques et logistiques mises en place afin que je puisse vivre un moment exceptionnel pendant le déroulement de mes modules.

**ACTIFORCES** est à mon écoute et reste attentif à mon confort durant cette période.

Message du directeur d'**ACTIFORCES**, *Géry Delmar* :

"Engagé pour la qualité de nos parcours, c'est avec attention que nous accueillons chacun et que nous intégrons les retours d'expérience pour améliorer sans cesse nos pratiques. Je vous souhaite un agréable parcours accompagné par nos consultants."

# 1. NOTRE PÉDAGOGIE

---

Apprendre à mettre en œuvre dans la bienveillance et la prise de conscience, par :

**Une pédagogie active et participative** : « Quelquefois vous réussissez et quelquefois vous apprenez ! », « il n'y a pas d'échecs, uniquement des apprentissages pour s'améliorer et évoluer »

Les mises en situation de cas réels ou de scénarii pré-établis entraînent les stagiaires à sortir de leur zone de confort dans un environnement bienveillant.

Savoir-faire et faire, afin d'assimiler la théorie par la mise en pratique (90% de ce qui est pratiqué, est intégré).

Etre et savoir-être, parce que votre posture (non-verbale et para-verbale) est entendue à 93%.

## Le feed-back des intervenants

Parce que nous ne pouvons nous améliorer, que par le regard de l'autre, le feed-back des participants et du formateur sont essentiels dans l'approche de la formation. Nos formateurs animent leurs groupes avec bienveillance, permettant à chaque apprenant de s'exprimer librement tout en bénéficiant des retours objectifs et sans jugement du formateur.

## Des réponses concrètes

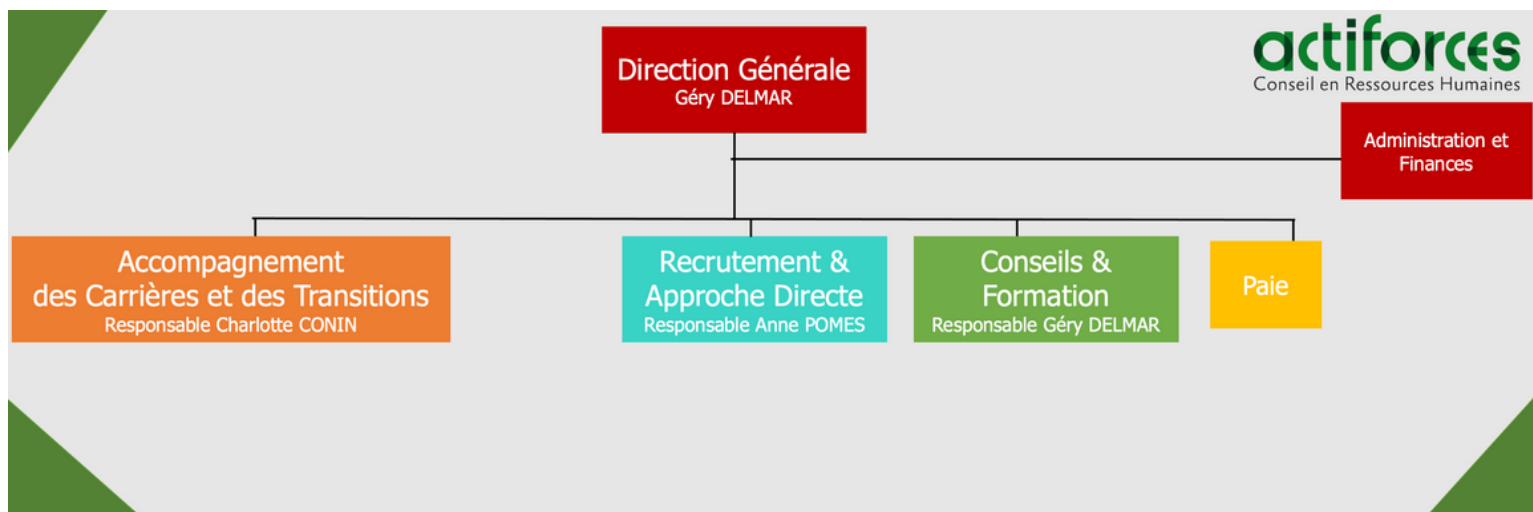
Les modules sont animés par des consultants experts proposant des réponses concrètes immédiatement applicables. Les formations commencent toujours par un tour de table questionnant sur les objectifs de chaque apprenant afin d'adapter (autant que faire se peut) pédagogie et contenus aux attentes spécifiques..

Des outils digitaux asynchrones qui vous permettent de vous former en dehors des temps de face à face, à votre rythme, sur les sujets qui sont prioritaires pour vous.

- Plateforme e-learning pour la formation
- Plateforme Actif'Up pour les bilans de compétences



## 2. NOTRE ORGANIGRAMME ET ORGANISATION



### Référentes pédagogiques :

Formation : Chantal BENOIST : [c.benoist@actiforces.com](mailto:c.benoist@actiforces.com)

Bilan de compétences et Validation des acquis de l'Expérience : Charlotte CONIN : [c.conin@actiforces.com](mailto:c.conin@actiforces.com)

### Référente pédagogique Handicap :

Delphine MOREAU : [d.moreau@actiforces.com](mailto:d.moreau@actiforces.com)

### Les horaires d'ouverture des bureaux :

Du Lundi au jeudi de 9h à 12h30 et de 14h à 18h30

Le vendredi de 9h à 12h30 et de 14h à 17h30

Les horaires du parcours formation, bilan de compétences et VAE sont adaptés avec le consultant.

### Protection des données :

ACTIFORCES respecte les données de la vie privée en appliquant les recommandations des autorités pour la RGPD, conformément à la signature des autorisations au démarrage du parcours.

### Référentes administratives :

Pour les sessions de formation : Nathalie MAURIN : [n.maurin@actiforces.com](mailto:n.maurin@actiforces.com)

Pour les bilans de compétences : Christèle GUERCHE : [c.guerche@actiforces.com](mailto:c.guerche@actiforces.com)

## 3. NOS FORMATEURS

---

Les formateurs **d'ACTIFORCES** ont tous une forte expérience du terrain, ils ont tous occupé des fonctions à responsabilité au sein de diverses entreprises, sur des fonctions de management à différents niveaux (direction de service, direction, manager de projet, DRH). Ces profils leur permettent de mieux appréhender le besoin des entreprises et de les traduire en objectifs opérationnels et objectifs pédagogiques.

Les consultants en bilan de compétences ont également des expériences très riches et variées, de grande qualité d'écoute et d'empathie. Ils sont rompus aux techniques d'accompagnement individuels en situation de changement professionnel. De formation Ressources Humaines ou Psychologues, les consultants bilan de compétences collaborent de façon pluridisciplinaire pour enrichir les conseils selon les situations individuelles rencontrées.

La grande diversité des entreprises / organisations avec lesquelles ils travaillent, leur procure une vision large de problématiques rencontrées sur le terrain ainsi qu'une grande agilité dans la recherche de solution en réponse aux questionnements des apprenants et bénéficiaires de bilans (connaissance du marché de l'emploi, des métiers, des formations..)

Nos formateurs et consultants en bilans de compétences se réunissent 2 fois par an au cours de conseils pédagogiques pour revisiter nos pratiques dans une logique d'amélioration continue au service de la satisfaction de nos stagiaires et bénéficiaires de bilans de compétences et d'accompagnement VAE.

## 4. NOS RESSOURCES

---

Pour être au plus proche de nos apprenants et bénéficiaires de bilans, **ACTIFORCES** est en mesure d'intervenir sur les sites suivants :

### Centre Val de Loire

Tours	(37)
Orléans	(45)
Sully sur Loire	(45)
Montargis	(45)
Blois	(41)
Romorantin	(41)
Châteauroux	(36)
Chartres	(28)
Bourges	(18)
Vierzon	(18)

### Nouvelle Aquitaine

Poitiers	(86)
Châtelleraut	(86)
La Rochelle	(17)
Bordeaux	(33)
Niort	(79)
Agen	(47)

### Ile de France

Paris 13	
Levallois Perret	(92)
Montigny le B.	(78)
Lieusaint	(77)

### Bretagne Pays de Loire

Quimper	(29)
Nantes	(44)

Les locaux sont aménagés afin de recevoir chacun dans les meilleures conditions et équipés de WIFI, paper-board, video-projecteurs,

Les supports de formation sont envoyés par mail à la fin de chaque session.

Dans le cadre des formations ou bilans de compétences, **ACTIFORCES** dispose d'accès aux plateformes de visio conférence les plus courantes et performantes, permettant des interactions, des ateliers et des échanges quel que soit l'endroit où vous vous trouvez et de façon adaptée à l'équipement de chacun.

**ACTIFORCES** dispose également de plateformes d'e-learning asynchrones afin de compléter les interventions synchrones aussi bien pour la formation que pour les bilans de compétences.

## 5. ACCESSIBILITÉ AUX PERSONNES EN SITUATION DE HANDICAP

---

### NOTRE POLITIQUE HANDICAP

En tant qu'organisme de formation centre de bilans et VAE, **ACTIFORCES** doit pouvoir renseigner, accueillir, accompagner et former des stagiaires en situation de handicap.

### INFORMATION PRÉALABLE

Lors de la prise de contact :

- Identifier le handicap si cela est nécessaire au bon déroulement de la formation ou de l'accompagnement du bénéficiaire
- Demandeur d'emploi : prise de contact avec le conseiller Pôle Emploi / Cap Emploi
- Échanger sur le type et le niveau de handicap, les moyens déjà connus et/ou mis en œuvre par le client pour adapter le poste/ compenser le handicap.

\* Si inter : vérifier si le moyen de compensation est applicable et si le matériel adéquat est disponible auprès du référent Handicap

\* Si Intra : demander quel est l'équipement déjà disponible et/ou quel équipement prévoir par **ACTIFORCES**

### ORGANISER LE BILAN, LA FORMATION OU L'ACCOMPAGNEMENT

Lors de la réunion entre le formateur ou le consultant, le référent pédagogique, le référent Handicap s'il existe et le contact dédié au sein d'Actiforces, notre équipe vérifie quelles sont les spécificités de la formation ou de l'accompagnement vis-à-vis du handicap et vérifie l'aptitude du formateur ou du consultant à assurer la formation.

Si besoin, nous prenons contact avec l'AGEFIPH pour connaître les moyens spécifiques pouvant être mis en place au sein d'ACTIFORCES s'ils ne sont pas préexistants.

Le référent Handicap valide avec le formateur ou le consultant la compatibilité des recommandations du conseiller Handicap de l'Agefiph le cas échéant et vérifie la disponibilité du matériel

Nous adaptons si nécessaire les supports pédagogiques et l'organisation de la salle ou du bureau

## 5. ACCESSIBILITÉ AUX PERSONNES EN SITUATION DE HANDICAP

---

### LES MISSIONS DU RÉFÉRENT HANDICAP

Le référent Handicap au sein d'Actiforces a plusieurs missions :

- Accompagner les personnes tout au long de leur parcours de formation ou d'accompagnement en faisant des points réguliers avec elles
- Assurer la prise en compte du handicap par le formateur ou le consultant et vérifier que les compensations sont mises en place
- Assurer une veille sur le Handicap
- Construire une politique d'inclusion des personnes handicapées
- Informer et sensibiliser la Direction et les consultants / formateurs travaillant chez Actiforces
- Développer un réseau de partenaires
- Communiquer sur les actions mises en œuvre

Contact référent Handicap : Delphine MOREAU : 06 47 99 94 37

## 6. REGLEMENT INTERIEUR

---

Le règlement intérieur **ACTIFORCES** est disponible à l'adresse suivante :

<https://www.actiforces.com/actiforces/notre-reglement-interieur-stagiaire/>



## 7. NOTRE DEMARCHE QUALITÉ

---

- La satisfaction et la fidélisation des clients grâce à
  - | Notre Anticipation,
  - | Notre Créativité,
  - | Notre Fiabilité
- Le développement des compétences de chaque collaborateur grâce à
  - | Une affectation adéquate des ressources,
  - | Des formations adaptées,
  - | Un suivi des compétences
- La performance et la pérennité de l'entreprise grâce à
  - | Au développement de l'activité conseil,
  - | À l'augmentation de la valeur ajoutée

La satisfaction et la prise en compte des besoins et des attentes des parties intéressées

La politique qualité vise particulièrement les objectifs suivants :

- ✓ Maîtriser et gérer les risques,
- ✓ Anticiper les besoins des clients et faire preuve de créativité,
- ✓ Gérer le développement des compétences et des ressources humaines,
- ✓ Susciter des projets et une motivation professionnelle,
- ✓ Gérer le déploiement de la stratégie définie par le groupe.

Tout en maîtrisant la productivité dans un soucis de simplification

Ces objectifs sont mesurés à l'aide d'indicateurs qualité et de performance par processus

- ✓ Mesure de l'action commerciale, satisfaction du client,
- ✓ Mesure de la sécurité,
- ✓ Mesure de la relation client et des parties intéressées,
- ✓ Mesure de la ressource humaine,
- ✓ Mesure de la qualité.

**Actiforces répond aux exigences de DATADOCK et est certifié ISO 9001/ V2015 et Qualiopi pour les actions de formation, les bilans de compétences et l'accompagnement VAE**

## 8. MESURES SANITAIRES

---

Pour garantir les meilleures conditions de sécurité de chacun, **ACTIFORCES** met en place les mesures sanitaires en vigueur dans le cadre des directives contre la COVID-19, recommandées. Nous restons vigilants à :

- l'aménagement mobilier de façon à maintenir les bonnes distances entre les personnes
- la mise à disposition de gel Hydro-alcoolique et nettoyage obligatoire des mains à l'entrée des locaux

Chacun peut venir équipé de son propre masque (remise de masque jetable le cas échéant).

En cas de suspicion d'infection au COVID 19, merci de nous prévenir par mail [info@actiforces.com](mailto:info@actiforces.com) ou par téléphone 02.47.48.04.00

## 9. CONTACT

---

**ACTIFORCES** (Siège):

- 8 bis, rue des Granges Galand  
37550 Saint-Avertin  
+33(0)2.47.48.04.00
- [info@actiforces.com](mailto:info@actiforces.com)
- [www.actiforces.com](http://www.actiforces.com)