



ACCOMPAGNEMENT DES  
CARRIÈRES ET DES TRANSITIONS



**BILAN DE COMPÉTENCES**  
DONNER DE L'ÉLAN À SON  
PROJET PROFESSIONNEL

**actiforces**  
Conseil en Ressources Humaines



## RÉALISER UN BILAN DE COMPÉTENCES

# Une démarche personnelle pour son avenir professionnel.

Dans un contexte social et économique mouvant, le bilan de compétences facilite les choix de carrière et de vie pour chacun, et guide tout au long de son parcours professionnel.

### UN BILAN DE COMPÉTENCES POUR CHAQUE ÉTAPE DE SA VIE PROFESSIONNELLE

- **CONFORTER UNE ORIENTATION PROFESSIONNELLE**  
Nouvelle fonction, formation importante, entretien d'évaluation avec sa hiérarchie, nouvelle organisation, mutation,...
- **CHOISIR ENTRE PLUSIEURS ORIENTATIONS PROFESSIONNELLES**  
Management ou expertise, réorientation à l'âge de la maturité, fin d'un projet spécifique, choix personnel,...
- **IMAGINER UN FUTUR PROFESSIONNEL RÉALISTE**  
Modification profonde du poste occupé, formation approfondissement d'une expertise, bilan à mi-parcours de carrière,...

# SE PLACER SUR LA ROUTE DE L'EMPLOYABILITÉ

Nos consultants experts Actiforces vous accompagnent pour un projet réaliste et réalisable en lien avec les parcours de formation et les métiers

proposés sur notre territoire. Au-delà de la réalisation de ce bilan, il s'agit de vous placer sur la route de l'employabilité.



## CONNAÎTRE ACTIFORCES

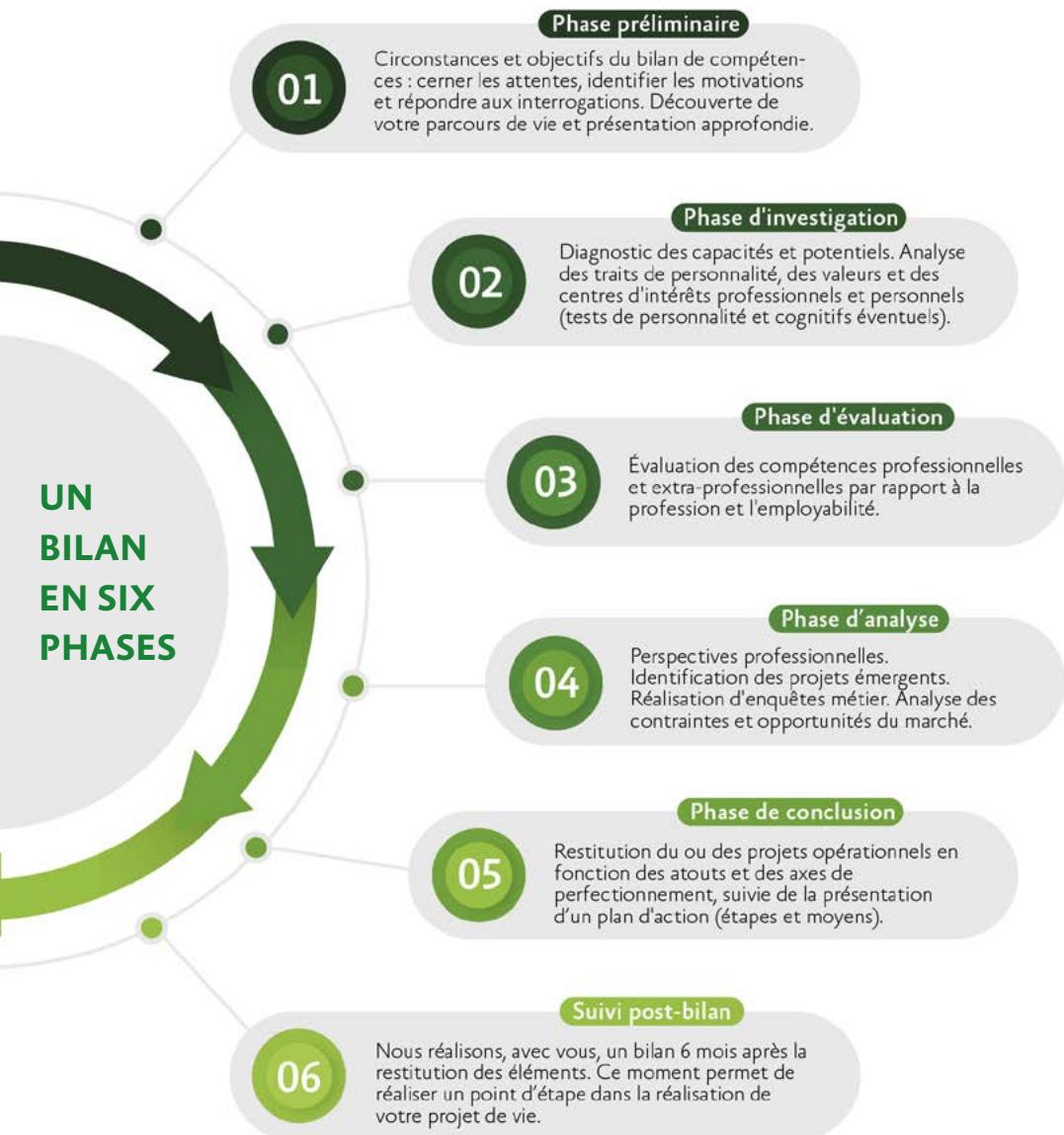
Société de conseil spécialisée en ressources humaines depuis plus de 30 ans, nous avons accompagné en 2021 près de 800 salariés et réalisé plus de 390 bilans de compétences. Au service des entreprises et des territoires, notre équipe de 40 consultants anime des missions de formation et de recrutement. Nous proposons un catalogue de formation à disposition des entreprises comme des particuliers. En 2014, nous avons rejoint ORCOM (1200 collaborateurs sur 44 sites en France et à l'étranger).

**390**  
**BILANS**  
sur l'année 2021

**40**  
**consultants**  
pour vous guider

## UN BILAN EN SIX PHASES

Une démarche ponctuée d'outils et de méthodes appropriées\*



\*Conformément à l'article R.6322-35 du Code du Travail : 3 phases (préliminaire, investigation, conclusion)

## Un accompagnement réparti sur 8 semaines

Un consultant référent tout au long de la démarche

14h à 20h de **temps d'échanges avec un consultant référent** en synchrone à l'aide d'un outil collaboratif

4h à 10h de **temps de travail en autonomie** ainsi qu'un accès permettant jusqu'à 25 heures de ressources documentaires

## Des outils adaptés et dédiés aux besoins

**Actifup**, une plateforme digitale pour la réalisation du bilan. Elle donne accès à de nombreux outils et ressources, utilisables au rythme de chacun.

**actifup**  
By actiforces



**Le logiciel Parcouréo**, un outil dédié pour l'exploration des métiers. Vous aurez accès à :

- Un espace personnel qui vous permet un accès sécurisé à tout moment.
- Des bases de données : fichiers études de bassins d'emploi, découverte de métiers par le biais de vidéos, de témoignages, des grilles de rémunération....



- Un accompagnement **sur-mesure**
- Un **consultant référent** tout au long de la démarche
- Des **outils adaptés**
- L'accès sécurisé à une **plateforme digitale**

## À CHACUN SON BILAN

# Trois offres, trois parcours différents

Chaque parcours est différent et propre à chacun. Nous adaptons nos méthodologies et nos approches à vos besoins afin de vous accompagner tout au long de votre réflexion et de vos choix de carrière. **Chaque parcours est réalisable en présentiel, en distanciel ou en mixant les deux.**

### Bilan Modulaire en 12h

- 12h pour valider son projet mais aussi pour aller plus loin en consolidant le projet

12

### Bilan de Compétences en 24h\*

14h de face à face  
10h d'autonomie  
Un entretien de suivi à 6 mois

24

### Bilan de Compétences Premium en 24h\*

20 h de face à face  
4h d'autonomie  
Un entretien de suivi à 6 mois

24

## Plusieurs moyens pour financer votre bilan de compétences :

- Plan de développement des compétences de votre employeur
- Un tiers-financier (Pôle Emploi, CPAM, CARSAT...)
- En utilisant votre budget CPF ([moncompteformation.gouv.fr](http://moncompteformation.gouv.fr))
- Auto-financement (échancier possible en 2 fois)
- Dispositif FNE (dans le cadre d'une procédure de chômage technique)

\*dispositif spécifique financement ANFH et VIVEA



La certification qualité a été délivrée au titre des catégories d'actions suivantes :  
**actions de formations, bilans de compétences et accompagnement VAE.**

Nos démarches de travail sont également certifiées ISO 9001.



## ► Une question ? Contactez votre agence ACTIFORCES la plus proche de vous



Par e-mail : [emploi@actiforces.com](mailto:emploi@actiforces.com)



Par téléphone :

### Région Centre Val de Loire

Tours (37) - 02 47 48 04 00  
Orléans (45) - 02 38 54 10 52  
Sully sur Loire (45) - 02 38 54 10 52  
Montargis (45) - 02 38 54 10 52  
Blois (41) - 02 54 58 95 41  
Romorantin (41) - 02 54 58 95 41  
Châteauroux (36) - 02 54 61 23 73  
Chartres (28) - 02 37 35 82 42  
Bourges (18) - 02 48 21 28 25  
Vierzon (18) - 02 48 21 28 25

### Région Nouvelle Aquitaine

Poitiers (86) - 05 49 49 42 95  
Châtelleraut (86) - 05 49 49 42 95  
La Rochelle (17) - 05 49 49 42 95  
Bordeaux (33) - 05 56 34 74 01  
Niort (79) - 05 49 49 42 95  
Agen (47) - 05 56 34 74 01

### Région Île de France

Paris 13 (75) - 01 45 39 14 66  
Levallois Perret (92) - 01 45 39 14 66  
Marly Le Roi (78) - 01 45 39 14 66  
Lieuxaint (77) - 01 45 39 14 66

### Région Bretagne

Quimper (29) - 06 72 29 24 90  
Nantes (44) - 06 72 29 24 90

### Charlotte CONIN

Responsable pédagogique

### Delphine MOREAU

Responsable pédagogique handicap

## NOS POINTS FORTS

### 100 % de satisfaction\*

100 % des clients ayant réalisé un bilan de compétences avec Actiforces sont satisfaits.

### Un suivi de proximité

70 % d'entretiens de suivi sont réalisés dans les 6 mois suivant la fin du bilan.

### Réalisme du métier

70 % de nos participants ont réalisé une enquête métier, pour un projet réaliste et réalisable.

*\*Enquêtes satisfaction réalisées auprès de l'ensemble de nos bénéficiaires de bilan de compétences en 2021*



Nos locaux sont accessibles aux personnes en situation de handicap

# actiforces

Conseil en Ressources Humaines